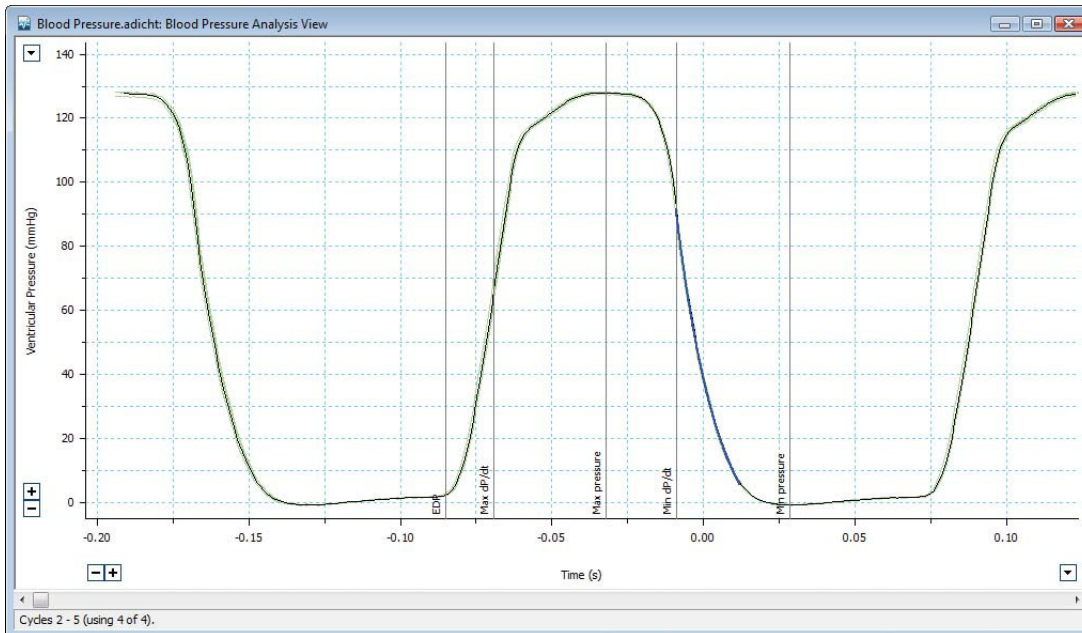


Blood Pressure Analysis

Blood Pressure モジュール

機能と特徴



平均化された左心室圧波形。平均化された波形は黒色で表示され、個々のサイクル波形は緑色で表示されます。

Blood Pressure モジュールは、動脈血・心室圧から心血管パラメータを、測定中・測定後に、自動的に検出・解析・レポートすることができます。

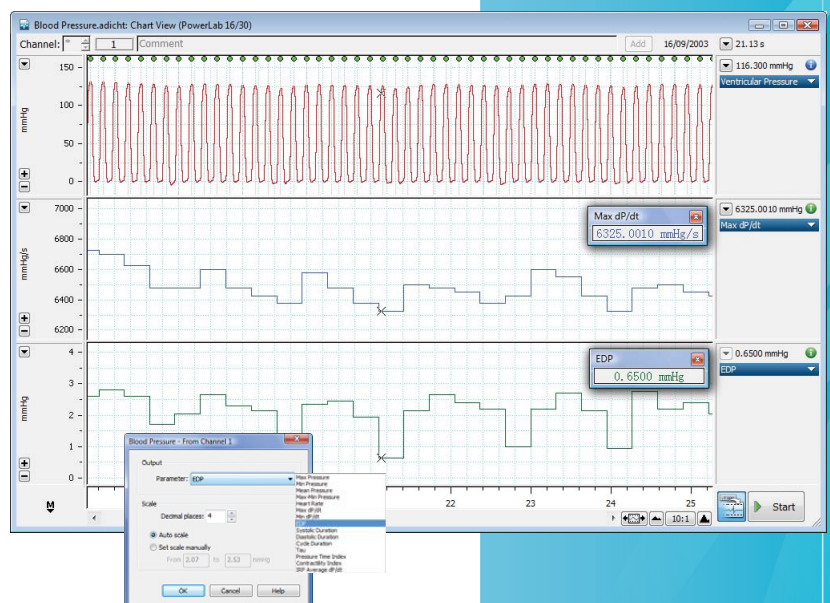
Classifier View では、解析用に圧波形の選択が簡単にできます。アーチファクトが混ざった圧サイクルや異常なサイクル振幅やサイクル幅がある圧サイクルを簡単に除去できます。また、周波数や振幅が増加した圧サイクルを選択することができます。

Analysis View では、個々の圧サイクルや、設定した数によって平均化させた圧サイクルを表示します。シグナルのタイプ（心室圧、または、動脈圧）に応じて、解析パラメータ（収縮期圧や EDP など）が自動的に選択されます。これらのパラメータは、Table View 上に自動的に表示され、簡単に出力することができます。

また、各パラメータは、LabChart 上の別のチャンネルに表示することができます。演算によって、生データが変更されることはありませんので、いつでも心室圧シグナルや動脈圧シグナルを再解析することができます。

- ヒトをはじめ大動物から小動物までの血圧解析に最適
- 任意の数で圧波形を平均化
- 測定中に、圧波形を解析
- 異常な波形を検出・除外
- パラメータをリアルタイムで Table に出力
- 圧パラメータを別のチャンネル上で表示

下図：
心室圧を測定中に、別のチャンネルに、dp/dt の最大値と EDP を表示。



検出&解析設定

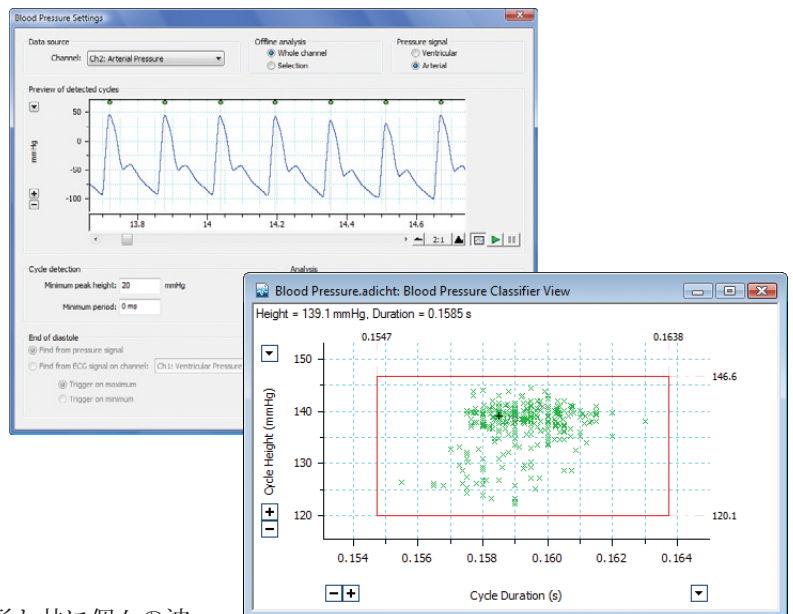
Settings ダイアログ内で、検出や心室圧、または、動脈圧の解析パラメータを設定することができます。平均化やサイクルの検出、解析、等容性弛緩 (Tau) などの設定を行うことができます。

Classifier View

Classifier View では、高さと幅を元にサイクルを分類できます。マウスで赤い枠をドラッグすることで、そのサイクルを解析に含めるかどうかを設定します。

Analysis View

Analysis View では、黒色で表示された平均化された波形と共に個々の波形が表示されます。また、各パラメータが、縦線のマーカとして示されます。スクロールバーを用いて、各ビートを表示することができます。



上図：Settings ダイアログ

下図：Classifier View

Table View

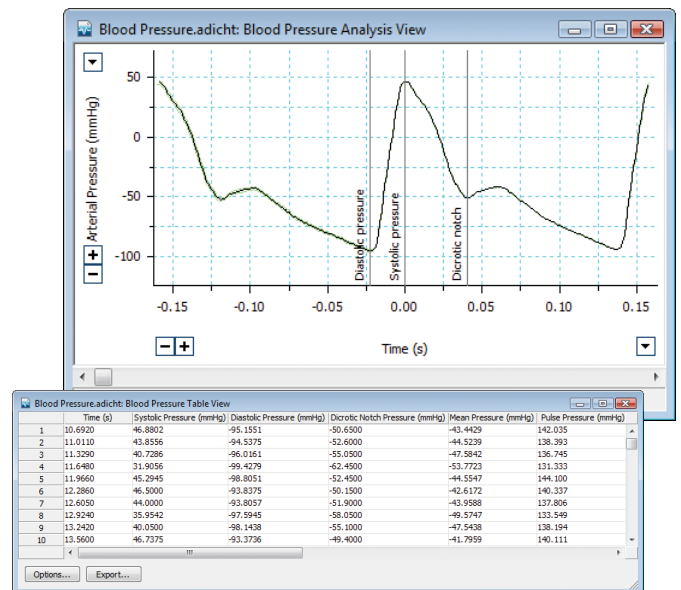
モジュールで算出される全てのパラメータは、Table View に記録されます。Table View の各列は Analysis View のビートにリンクしていて、列をクリックすると自動的に Analysis View 上で対応するビートを表示し、また、Chart View 上においても元データを表示します。

心室圧解析におけるパラメータ

- Maximum Pressure
- Mean Pressure
- Maximum dP/dt
- End Diastolic Pressure (EDP)
- Isovolumic Relaxation
- Minimum Pressure
- Maximum-Minimum Pressure
- Minimum dP/dt
- Contractility Index

動脈圧解析におけるパラメータ

- Systolic Pressure
- Mean Pressure
- Ejection Time
- Diastolic Pressure
- Pulse Pressure
- Pressure at Dicrotic Notch



上図：Analysis View

下図：パラメータが記録された Table View

PowerLab, MacLab, LabChart, LabTutor and LabAuthor are registered trademarks and Chart and Scope are trademarks of ADInstruments Pty Ltd. All other trademarks are the property of their respective owners. ECG08/10

PowerLab systems and signal conditioners meet the European EMC directive. ADInstruments signal conditioners for human use are approved to the IEC60601-1 patient safety standard and meet the CSA C22.2 No. 601.1-M90 and UL Std No. 2601-1 safety of medical electrical equipment standards.



GLP
21 CFR Part 11
Compliance



ADINSTRUMENTS.com

North America

Tel: +1 888 965 6040
Fax: +1 866 965 9293
info.ad@instruments.com

United Kingdom

Tel: +44 1865 891 623
Fax: +44 1865 890 800
info.uk@adstruments.com

Germany

Tel: +49 6226 970105
Fax: +49 6226 970106
info.de@adstruments.com

North Asia

Tel: +86 21 5830 5639
Fax: +86 21 5830 5640
info.cn@adstruments.com

South East Asia

Tel: +60 3 8024 5296
Fax: +60 3 8023 6307
info.sea@adstruments.com

Japan

Tel: +81 52 932 6462
Fax: +81 52 932 6755
info.jp@adstruments.com

South America

Tel: +56 2 356 6749
Fax: +56 2 356 6786
info.cl@adstruments.com

Brazil

Tel: +55 11 3266 2393
Fax: +55 11 3266 2392
info.br@adstruments.com

Indian Subcontinent

Tel: +91 11 4306 5615
Fax: +91 11 4306 5614
info.in@adstruments.com

Australia

Tel: +61 2 8818 3400
Fax: +61 2 8818 3499
info.au@adstruments.com

New Zealand

Tel: +64 3 477 4646
Fax: +64 3 477 4346
info.nz@adstruments.com

International

Tel: +61 2 8818 3400
Fax: +61 2 8818 3499
info.au@adstruments.com

ISO 9001:2008 Certified Quality Management System